

Устройство тротуара и аллеи по ул. им. Миронова на отрезке от ул. Октябрьская до ул. Советская.

М 1:500

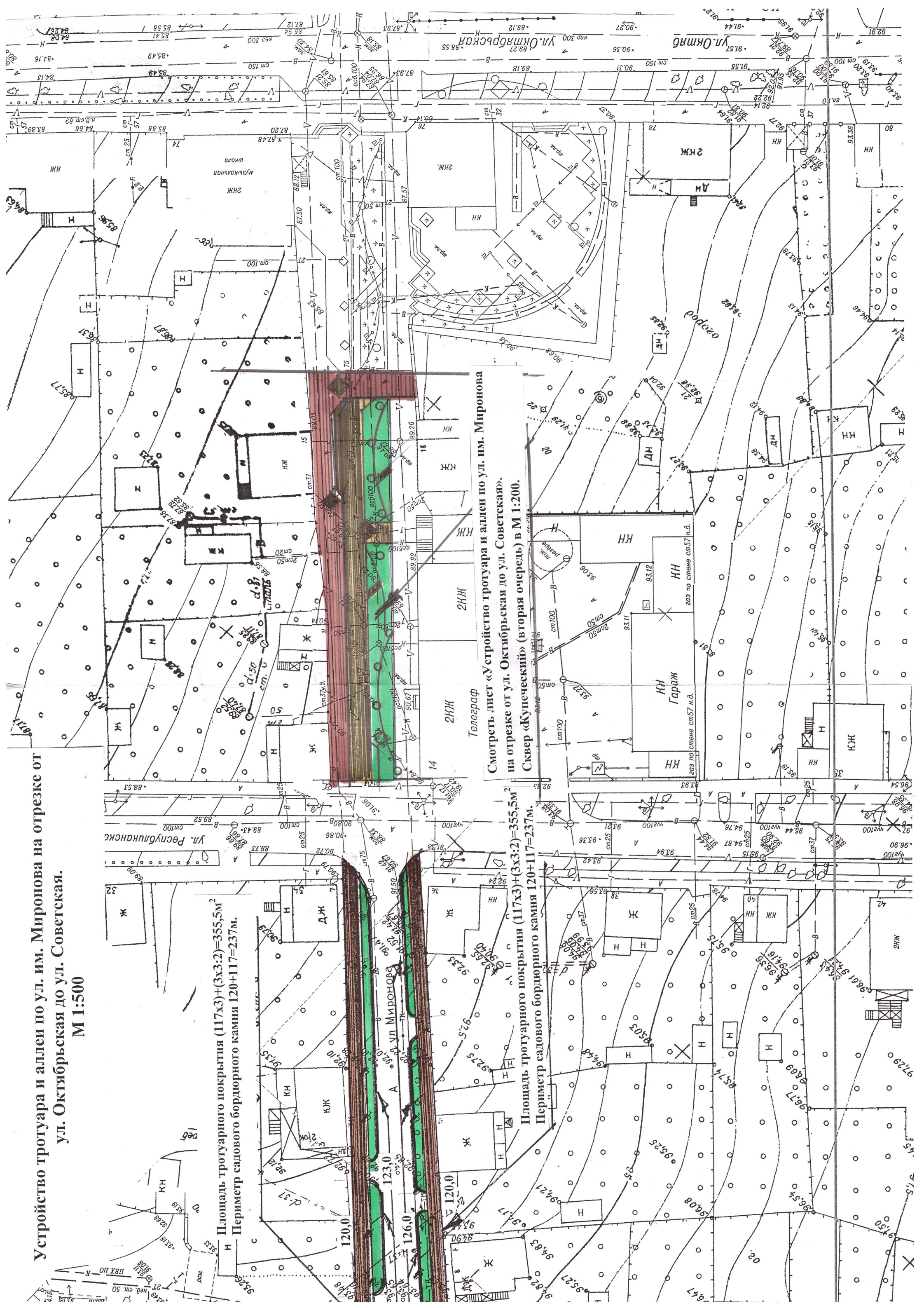
Площадь тротуарного покрытия  $(117 \times 3) + (3 \times 3 \times 2) = 355,5 \text{ м}^2$   
Периметр садового бордюрного камня  $120 + 117 = 237 \text{ м}$ .

Телеграф

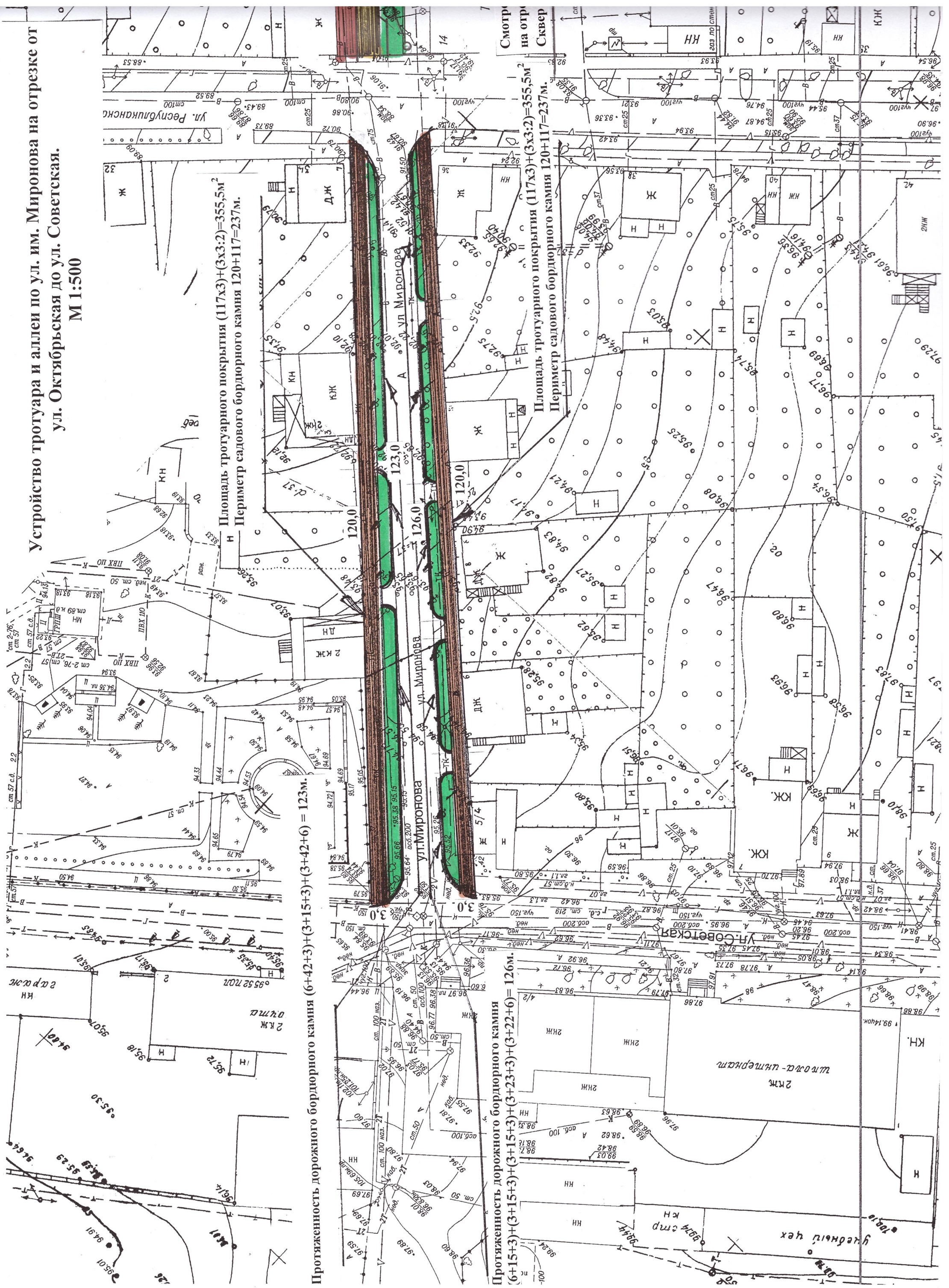
Смотреть лист «Устройство тротуара и аллеи по ул. им. Миронова на отрезке от ул. Октябрьская до ул. Советская».

Площадь тротуарного покрытия  $(117 \times 3) + (3 \times 3 \times 2) = 355,5 \text{ м}^2$   
Периметр садового бордюрного камня  $120 + 117 = 237 \text{ м}$ .

Периметр садового бордюрного камня  $120 + 117 = 237 \text{ м}$ .



Устройство тротуара и аллеи по ул. им. Миронова на отрезке от ул. Октябрьская до ул. Советская.  
М 1:500



Площадь тротуарного покрытия  $(117 \times 3) + (3 \times 3) \times 2 = 355,5 \text{ м}^2$   
Периметр садового бордюрного камня  $120 + 117 = 237 \text{ м}$ .

Протяженность дорожного бордюрного камня  $(6 + 42 + 3) + (3 + 15 + 3) + (3 + 42 + 6) = 123 \text{ м}$ .

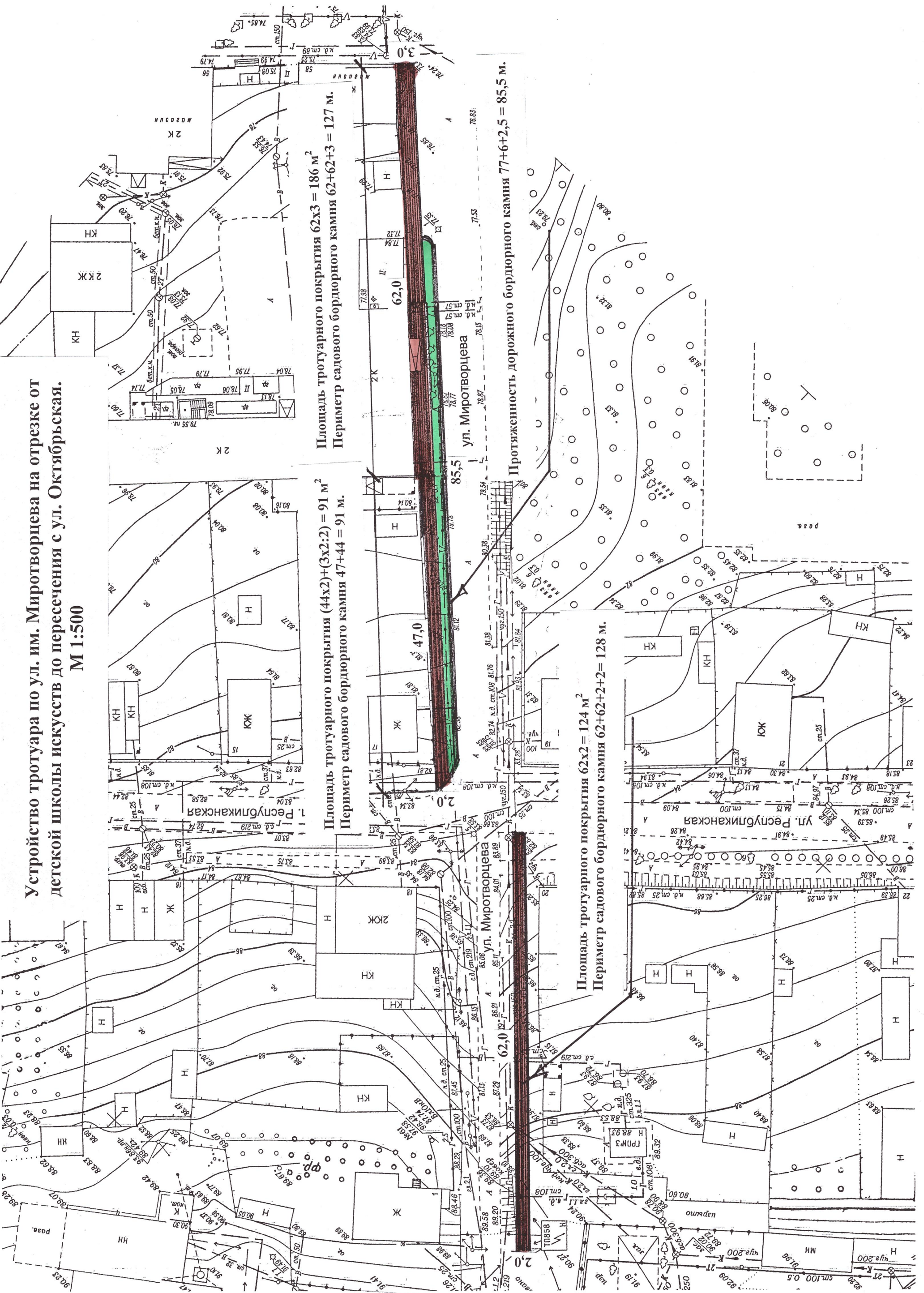
Протяженность дорожного бордюрного камня  $(6 + 15 + 3) + (3 + 15 + 3) + (3 + 23 + 3) + (3 + 22 + 6) = 126 \text{ м}$ .

Площадь тротуарного покрытия  $(117 \times 3) + (3 \times 3) \times 2 = 355,5 \text{ м}^2$   
Периметр садового бордюрного камня  $120 + 117 = 237 \text{ м}$ .

Смотр  
на отр  
Сквер

Устройство тротуара по ул. им. Мироворцова на отрезке от  
детской школы искусств до пересечения с ул. Октябрьская.

М 1:500



Площадь тротуарного покрытия  $62 \times 3 = 186 \text{ м}^2$   
Периметр садового бордюрного камня  $62+62+3 = 127 \text{ м}$ .

Площадь тротуарного покрытия  $(44 \times 2) + (3 \times 2) = 91 \text{ м}^2$   
Периметр садового бордюрного камня  $47+44 = 91 \text{ м}$ .

Площадь тротуарного покрытия  $62 \times 2 = 124 \text{ м}^2$   
Периметр садового бордюрного камня  $62+62+2 = 128 \text{ м}$ .

62,0  
85,5  
127,0  
ул. Мироворцова

Протяженность дорожного бордюрного камня  $77+6+2,5 = 85,5 \text{ м}$ .