

ПОСТАНОВЛЕНИЕ
АДМИНИСТРАЦИИ ГОРОДСКОГО ПОСЕЛЕНИЯ
ГОРОД СЕРАФИМОВИЧ ВОЛГОГРАДСКОЙ ОБЛАСТИ

от «04» мая 2018 г. № 76

« Об утверждении карт-схем земельных участков и территорий непосредственно прилегающих к ним, на которых располагаются автозаправочные станции(АЗС) на территории городского поселения город Серафимович Волгоградской области»

В соответствии с Федеральным законом от 06.10.2003 N 131-ФЗ "Об общих принципах организации местного самоуправления в Российской Федерации", пунктом 7.1 перечня поручений Губернатора Волгоградской области по итогам оперативного совещания 23.05.2016 г. от 25.05.2016 г. № 11-15/7915 по организации работы по благоустройству земельных участков Волгоградской области, на которых располагаются автозаправочные станции (АЗС), и территорий непосредственно прилегающих к ним.

ПОСТАНОВЛЯЮ:

1. Утвердить разработанные карты-схемы территорий земельных участков на которых располагаются автозаправочные станции и территорий непосредственно прилегающих к ним на территории городского поселения город Серафимович Волгоградской области согласно приложений 1, 2, 3.
2. Разместить настоящее постановление на официальном сайте администрации в информационно-телекоммуникационной сети «Интернет» www.serafimadmin.ru
3. Контроль за исполнением настоящего постановления оставляю за собой.
4. Настоящее постановление вступает в законную силу с момента его официального обнародования.

Врио главы городского поселения
город Серафимович



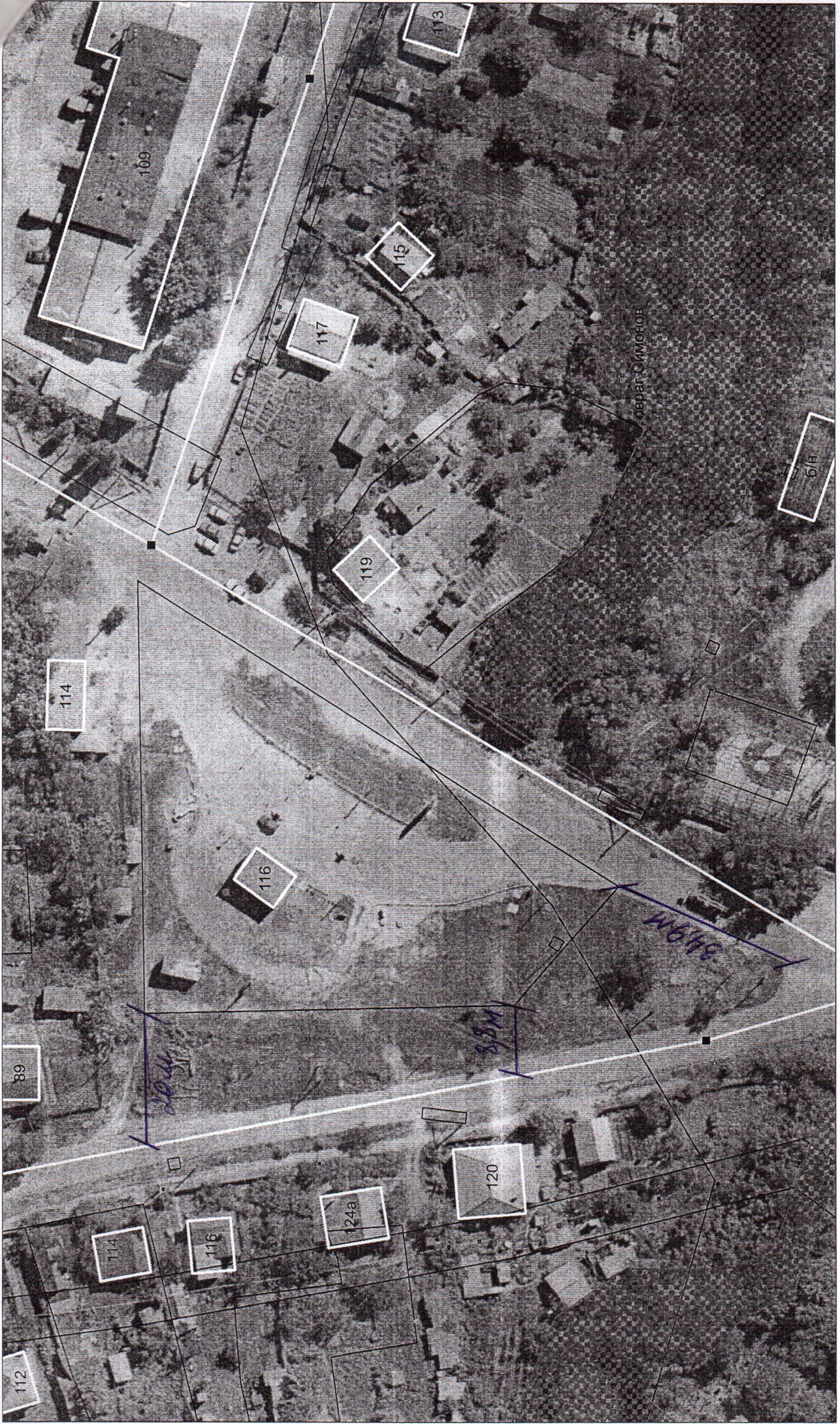
Т.В. Киселёва

Согласовано
Ведущий специалист по
правовым вопросам

Г.В. Беркутова

исп. Митичкин В.Н.

АЗС №40 - Воронежская обл, з.Серафимович, ул. Давская, 116



Примечание №1

Приложение №2

Филiaal федерального государственного бюджетного учреждения "Федеральная кадастровая палата Федеральной службы государственной регистрации, кадастра и картографии" по Волгоградской области

(полное наименование органа кадастрового учета)

КВ.1

КАДАСТРОВАЯ ВЫПИСКА О ЗЕМЕЛЬНОМ УЧАСТКЕ

"16" апреля 2018г. № 3434/300/18-300193

1	Кадастровый номер:	34:27:160200:46	2	Лист № 1	3	Всего листов: 4
4	Номер кадастрового квартала:	34:27:160200				
5	Предыдущие номера:	—	6	Дата внесения номера в государственный кадастр недвижимости: 14.02.2007		
7	—					
8	Кадастровые номера объектов капитального строительства: 34:27:000000:676					
9	Адрес (описание местоположения): обл. Волгоградская, р-н Серафимовичский, г. Серафимович, на 65 км 600м автодороги Михайловка-Серафимович-Суrowикино					
10	Категория земель: Земли населённых пунктов					
11	Разрешенное использование: Для эксплуатации АЭС					
12	Площадь: 4890 кв. м					
13	Кадастровая стоимость: 15675873 руб.					
14	Система координат: СК 63 усеч зона 1					
Сведения о правах:						
15	Правообладатель	Вид права, номер и дата регистрации	Особые отметки	Документ	Адрес для связи с правообладателем	
	Общество с ограниченной ответственностью "ЛУКОЙЛ - Нижневолжскнефтепродукт"	собственность, № 34-34-06/011/2009 -456 от 28.04.2009	—	—	Почтовый адрес и (или) адрес электронной почты, по которым осуществляется связь с правообладателем земельного участка, отсутствует	
16	Особые отметки: —					
17	Характер сведений государственного кадастра недвижимости (статус записи о земельном участке): Сведения об объекте недвижимости имеют статус ранее учтенные					
Дополнительные сведения:						
18.1	Сведения о природных объектах, расположенных в пределах земельного участка: —					
18.2	Кадастровые номера участков, образованных из земельного участка: —					
19	Сведения о кадастровых инженерах: —					

Начальник отдела

(наименование должности)

М.П.

(подпись)

Е.В. Назаренко

(инициалы, фамилия)

КВ.2

КАДАСТРОВАЯ ВЫПИСКА О ЗЕМЕЛЬНОМ УЧАСТКЕ

"16" апреля 2018г. № 3434/300/18-300193

1	Кадастровый номер:	34:27:160200:46	2	Лист № 2	3	Всего листов: 4
4	План (чертеж, схема) земельного участка:					
5	Масштаб: —					

Начальник отдела
(наименование должности)

М.П.

(подпись)

Е.В. Назаренко
(инициалы, фамилия)

КАДАСТРОВАЯ ВЫПИСКА О ЗЕМЕЛЬНОМ УЧАСТКЕ

"16" апреля 2018г. № 3434/300/18-300193

1	Кадастровый номер: 34:27:160200:46				2	Лист № 3	3	Всего листов: 4
Описание местоположения границ земельного участка:								
4	Номер п/п	Номер точки	Номер точки	Дирекционный угол	Горизонтальное проложение (м)	Описание закрепления на местности	Кадастровые номера смежных участков	Особые отметки
	1	2	3	4	5	6	7	8
	1	1	8	297° 42'	63.49	—	—	—
	2	2	1	185° 38'	21.58	—	—	—
	3	3	2	182° 42'	60.01	—	—	—
	4	4	3	173° 25'	21.43	—	—	—
	5	5	4	91° 48'	20.34	—	—	—
	6	6	5	67° 31'	32.92	—	—	—
	7	7	6	42° 46'	7.61	—	—	—
8	8	7	2° 52'	55.73	—	—	—	

Начальник отдела
(наименование должности)

М.П.

(подпись)

Е.В. Назаренко
(инициалы, фамилия)

КАДАСТРОВАЯ ВЫПИСКА О ЗЕМЕЛЬНОМ УЧАСТКЕ

"16" апреля 2018г. № 3434/300/18-300193

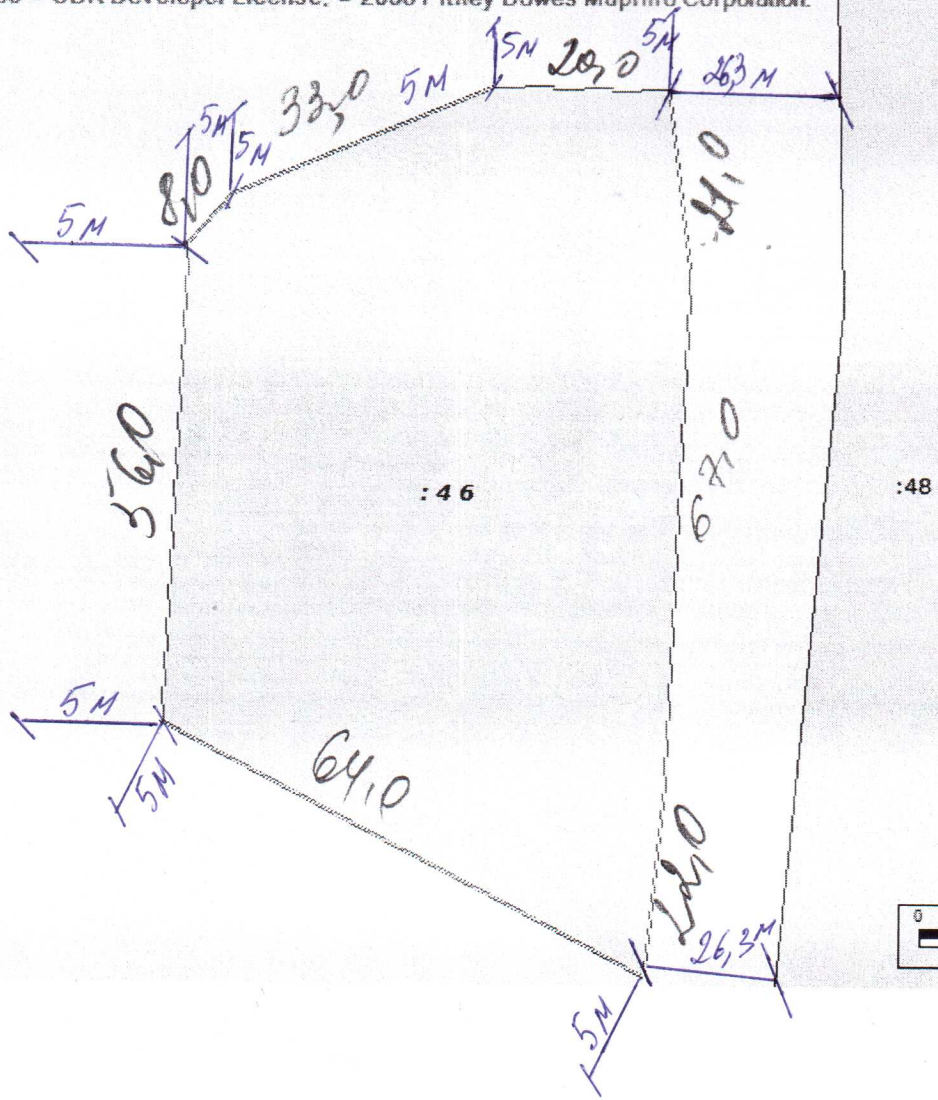
1	Кадастровый номер:	34:27:160200:46		2	Лист №	4	3	Всего листов:	4
Описание поворотных точек границ земельного участка									
	Номер точки	Координаты		Описание закрепления на местности	Особые отметки (точность определения)				
		X	Y						
4	1	2	3	4	5				
	1	476324.38	276870.67	—	0.30				
	2	476345.86	276872.79	—	0.30				
	3	476405.80	276875.62	—	0.30				
	4	476427.09	276873.16	—	0.30				
	5	476427.73	276852.83	—	0.30				
	6	476415.14	276822.41	—	0.30				
	7	476409.55	276817.24	—	0.30				
8	476353.89	276814.46	—	0.30					

Начальник отдела
(наименование должности)

М.П.

(подпись)

Е.В. Назаренко
(инициалы, фамилия)



Примечание № 3.

(полное наименование органа регистрации прав)

Раздел 1

Выписка из Единого государственного реестра недвижимости об основных характеристиках и зарегистрированных правах на объект недвижимости
Сведения об основных характеристиках объекта недвижимости

Земельный участок	
<small>(вид объекта недвижимости)</small>	
Лист № _____ Раздела <u>1</u>	Всего листов раздела <u>1</u> : _____
Всего разделов: _____	
Всего листов выписки: _____	
Кадастровый номер:	34:27:160200:35
Номер кадастрового квартала:	34:27:160200
Дата присвоения кадастрового номера:	27.07.2005
Ранее присвоенный государственный учетный номер:	данные отсутствуют
Адрес:	обл. Волгоградская, р-н Серафимовичский, г. Серафимович
Площадь:	1308 кв. м
Кадастровая стоимость, руб.:	4193055.60
Кадастровые номера расположенных в пределах земельного участка объектов недвижимости:	данные отсутствуют
Категория земель:	Земли населенных пунктов
Виды разрешенного использования:	Для размещения автозаправочной газовой станции стационарного типа на одну топливно-раздаточную колонку
Статус записи об объекте недвижимости:	Сведения об объекте недвижимости имеют статус "актуальные, ранее учтенные"
Особые отметки:	Сведения необходимые для заполнения раздела 2 отсутствуют.
Получатель выписки:	
<small>(полное наименование должности)</small>	<small>(подпись)</small>
	<small>(инициалы, фамилия)</small>

М.П.

Выписка из Единого государственного реестра недвижимости об основных характеристиках и зарегистрированных правах на объект недвижимости
Описание местоположения земельного участка

Земельный участок			
<small>(вид объекта недвижимости)</small>			
Лист № _____	Раздела <u>3</u>	Всего листов раздела <u>3</u> : _____	Всего разделов: _____
		Всего листов выписки: _____	
Кадастровый номер:		34:27:160200:35	
План (чертеж, схема) земельного участка:			
Масштаб 1:		Условные обозначения:	
<small>(полное наименование должности)</small>		<small>(подпись)</small>	<small>(инициалы, фамилия)</small>

М.П.

Филиал федерального государственного бюджетного учреждения "Федеральная кадастровая палата Федеральной службы государственной регистрации, кадастра и картографии" по Волгоградской области
(полное наименование органа кадастрового учета)

КП.1

КАДАСТРОВЫЙ ПАСПОРТ ЗЕМЕЛЬНОГО УЧАСТКА

"19" апреля 2018г. № 3434/300/18-316314

1	Кадастровый номер:	34:27:160200:35	2	Лист № 1	3	Всего листов: 2
4	Номер кадастрового квартала:	34:27:160200				
5	Предыдущие номера:	—	6	Дата внесения номера в государственный кадастр недвижимости: 27.07.2005		
7	—					
8	Кадастровые номера объектов капитального строительства: —					
9	Адрес (описание местоположения): обл. Волгоградская, р-н Серафимовичский, г. Серафимович					
10	Категория земель: Земли населённых пунктов					
11	Разрешенное использование: Для размещения автозаправочной газовой станции стационарного типа на одну топливораздаточную колонку					
12	Площадь: 1308 кв. м					
13	Кадастровая стоимость: 4193055.60 руб.					
Сведения о правах:						
14	Правообладатель	Вид права, номер и дата регистрации	Особые отметки	Документ		
	КОРЯКИН ВЛАДИМИР АЛЕКСАНДРОВИЧ	собственность, № 34-34-06/006/2006-16 от 03.02.2006	—	—		
15	Особые отметки: —					
16	Сведения о природных объектах: —					
Дополнительные сведения:						
17	17.1	Кадастровые номера участков, образованных с земельным участком: —				
	17.2	Кадастровый номер преобразованного участка: —				
	17.3	Кадастровые номера участков, подлежащих снятию или снятых с кадастрового учета: —				
	17.4	Кадастровые номера участков, образованных из земельного участка: —				
18	Характер сведений государственного кадастра недвижимости (статус записи о земельном участке): Сведения об объекте недвижимости имеют статус ранее учтенные					
19	Сведения о кадастровых инженерах: —					

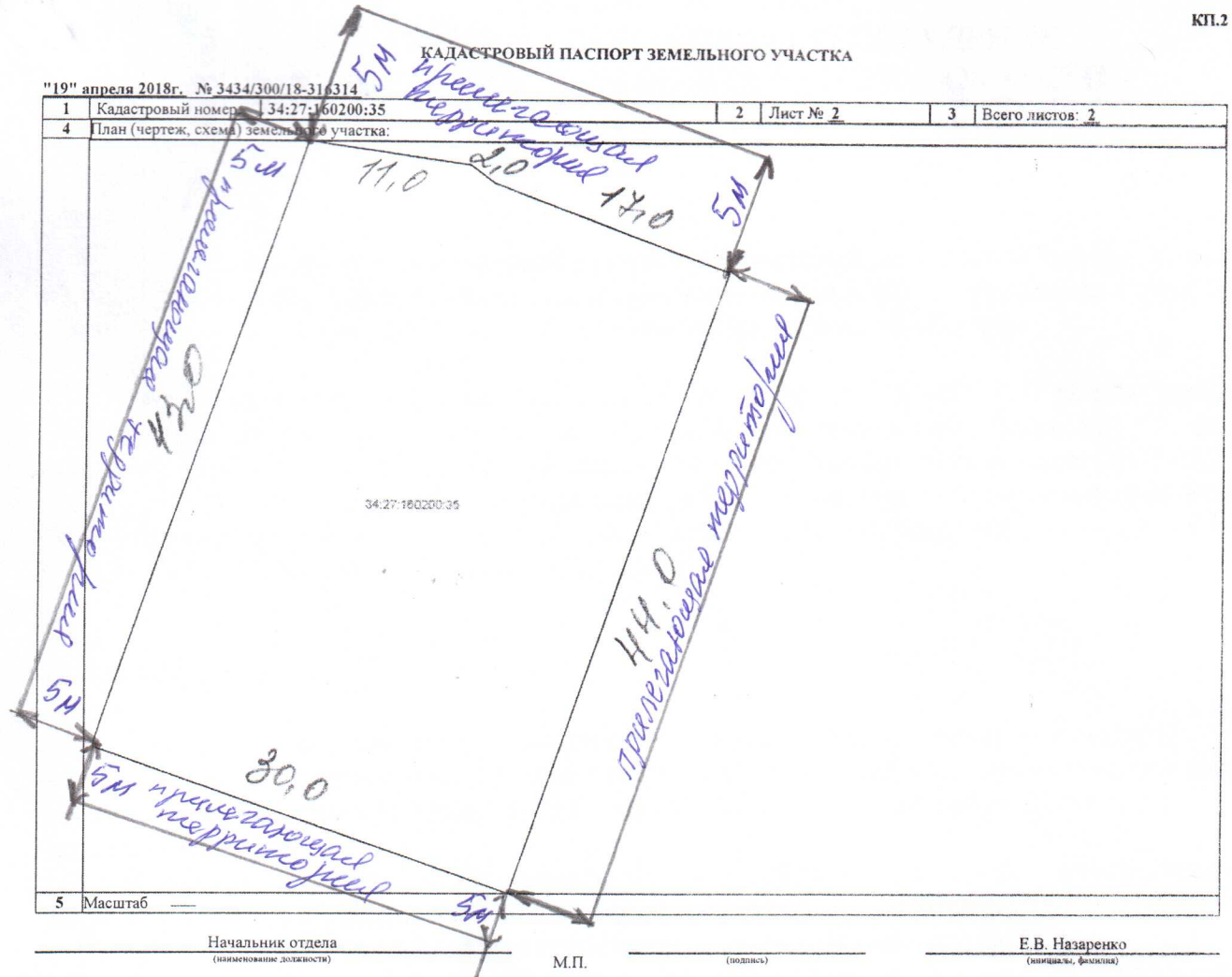
Начальник отдела
(наименование должности)

М.П.

(подпись)

Е.В. Назаренко
(инициалы, фамилия)

КП.2



Документ подписан органом власти
 Сведения о сертификате электронной подписи:
 Владелец сертификата: Росреестр
 Организация: Росреестр
 Отдел: Центральный аппарат
 Должность: 0
 Серийный номер:
 7F701B07AC40CDABBE7119DAA4052D682
 Срок действия: с 06.10.2017 16:10 по 06.01.2019 16:01
 Удостоверяющий центр: ФГБУ "ФКП Росреестра"
 Дата подписи: 19.04.2018 16:39

Документ подписан должностным лицом
 Сведения о сертификате электронной подписи:
 Владелец сертификата: ФГБУ "ФКП Росреестра"
 Организация: ФГБУ "ФКП Росреестра"
 Отдел: Филиал ФГБУ "ФКП Росреестра" по Волгоградской области
 Серийный номер:
 7F701B07AC40C46AEE811EE2C40EE6F41
 Срок действия: с 21.03.2018 12:03 по 21.06.2019 12:06
 Удостоверяющий центр: ФГБУ "ФКП Росреестра"
 Дата подписи: 07.05.2018 13:53