



Федеральное государственное унитарное предприятие, основанное на праве хозяйственного ведения,
«Российский государственный центр инвентаризации и учета объектов недвижимости -

Федеральное бюро технической инвентаризации»

(полное наименование ОТИ - организации технического учета и технической инвентаризации объектов капитального строительства)

ФГУП «Ростехинвентаризация – Федеральное БТИ» Волгоградский филиал

(наименование обособленного подразделения ОТИ)

Серафимовичское отделение

ТЕХНИЧЕСКИЙ ПАСПОРТ

на

Здание

(тип объекта учета)

Общежитие на 360 мест

(наименование объекта учета)

Адрес (местоположение) объекта учета:

Субъект Российской Федерации	403441 Волгоградская	
Район	Серафимовичский	
Муниципальное образование	тип	Муниципальный район
	наименование	Серафимовичский
Населенный пункт	тип	Город
	наименование	Серафимович
Улица (проспект, переулок и т.д.)	тип	Улица
	наименование	им. Подтелкова
Номер дома	59	
Номер корпуса		
Номер строения		
Литера	А/А1	
Иное описание местоположения		

Сведения о ранее произведенной постановке на технический учет в ОТИ

Инвентарный номер	18:250:002:001550430
Кадастровый номер	

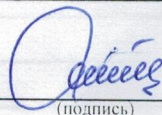
Штамп органа государственного технического учета о внесении сведений
в Единый государственный реестр объектов капитального строительства (ЕГРОКС)

Наименование учетного органа	
Инвентарный номер	
Кадастровый номер	
Дата внесения сведений в ЕГРОКС	

Паспорт составлен по состоянию на «09» сентября 2013 года

Руководитель (уполномоченное лицо) ОТИ




(подпись)

(Меркулова Т.Ф.)
(Фамилия И.О.)

I. Опись (содержание) технической документации

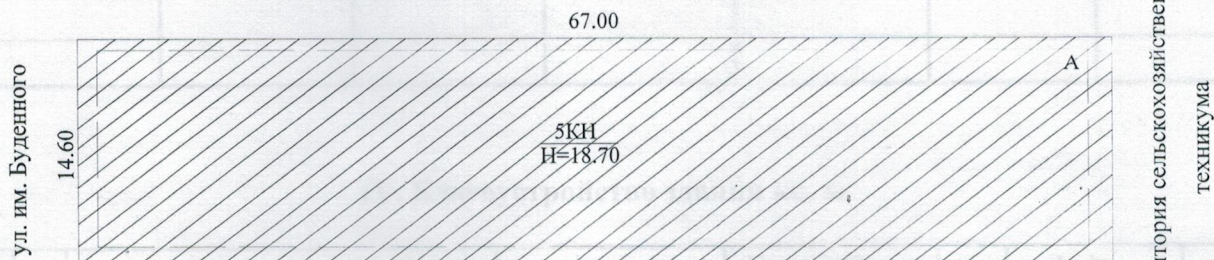
[illegible]

II. Запись о правообладателях

Номер регистра- ционного	Вид права	Доля	Правообладатель	Документ о регистрации	Ю
					С

III. Экспликация земельного участка кв. м

Категория	Площадь участка			Незастроенная площадь		
	по документам	фактически	застроенная	законсервированная	обремененная	прочая
А		978				



ул. им. Подтелкова

ФГУП "Ростехинвентаризация - Федеральное БТИ" Волгоградский филиал Серафимовичское отделение

Схема земельного участка

Должность	Фамилия И.О.	Подпись	Дата	Лист	1
-----------	--------------	---------	------	------	---

V. Общие сведения

Назначение	Жилищно- коммунальное хозяйство и бытовое обслуживание (здание общежития)
------------	---

Использование по назначению

Количество мест (мощность)

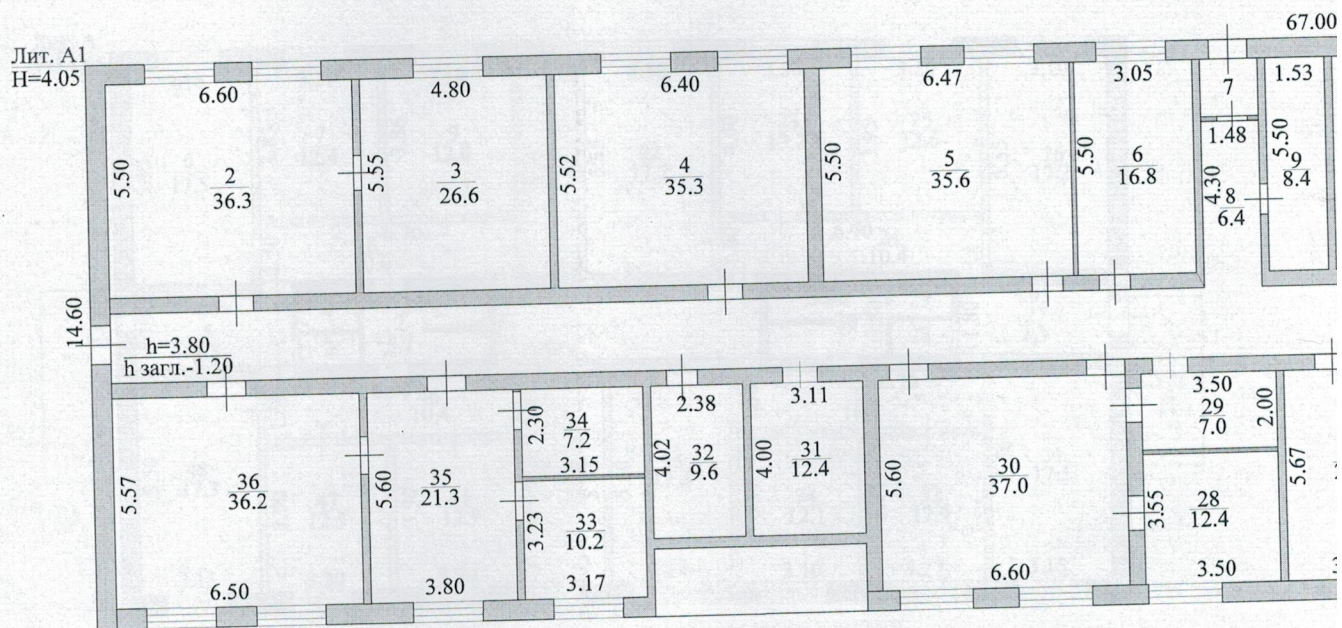
a)

6)

B)

VI. Исчисление площадей и объемов здания и его частей (подвалов, пристроек и т.п.)

[illegible]



Литера	А1
Этаж	
Цокольный этаж	

вание

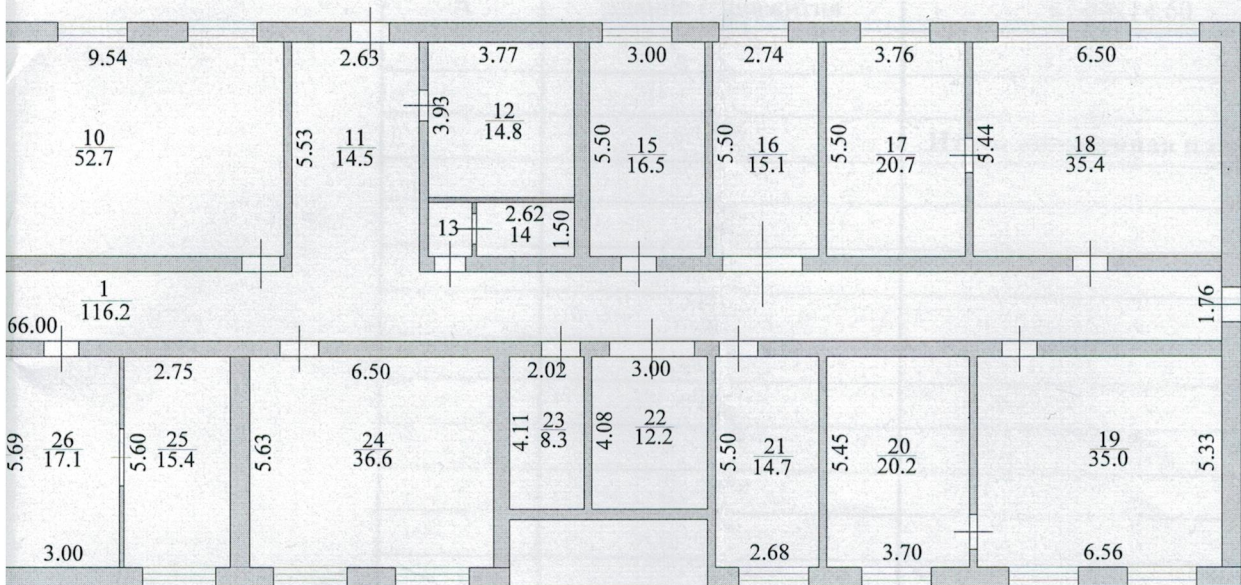
ей

Высот
м

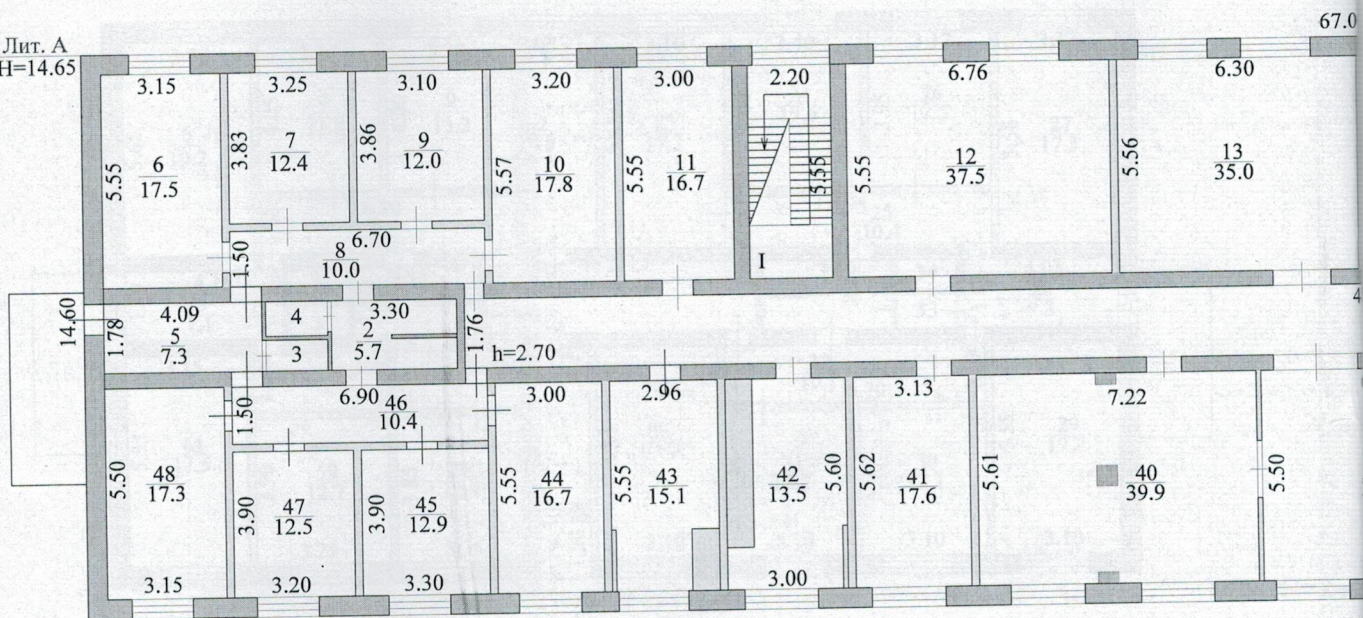
5

4,05

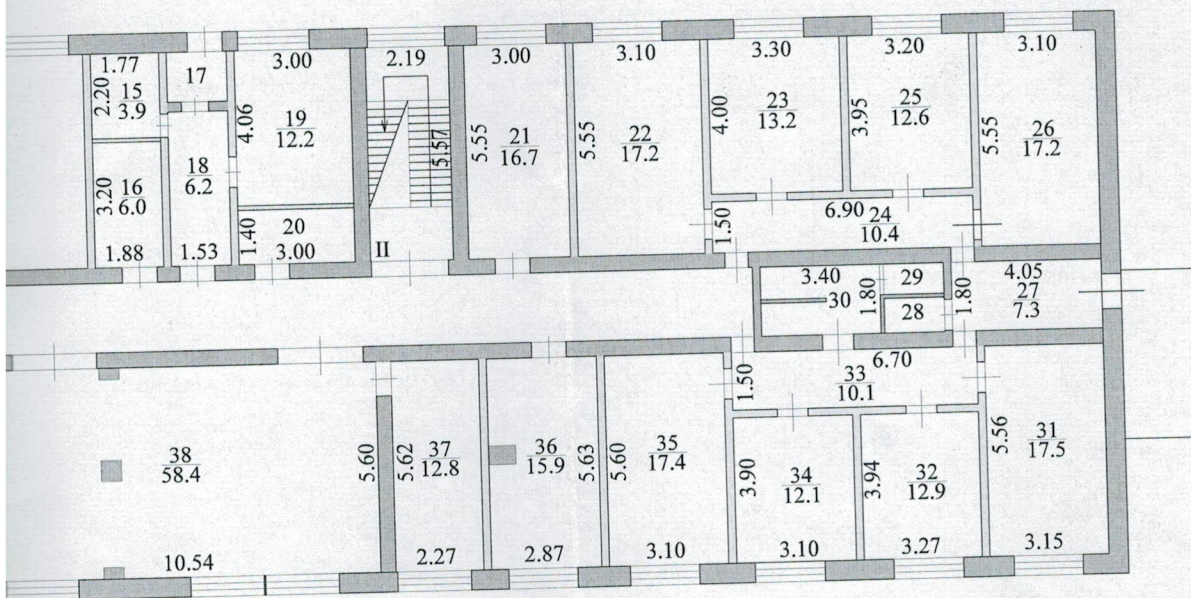
14,65

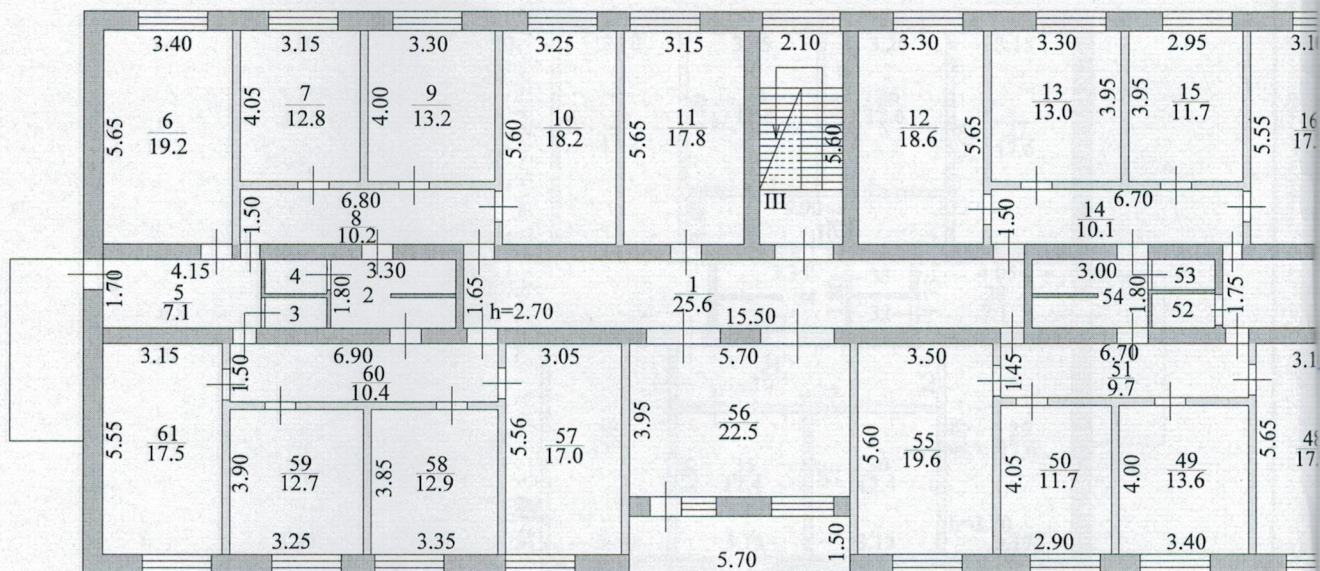


Лит. А
Н=14.65

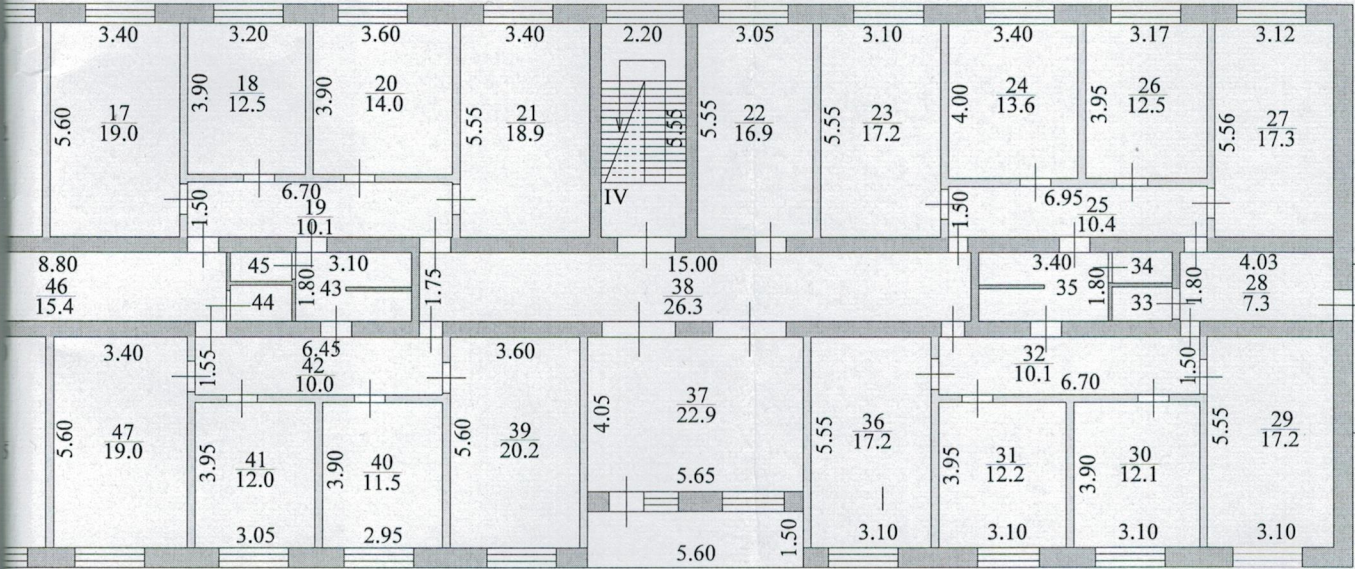


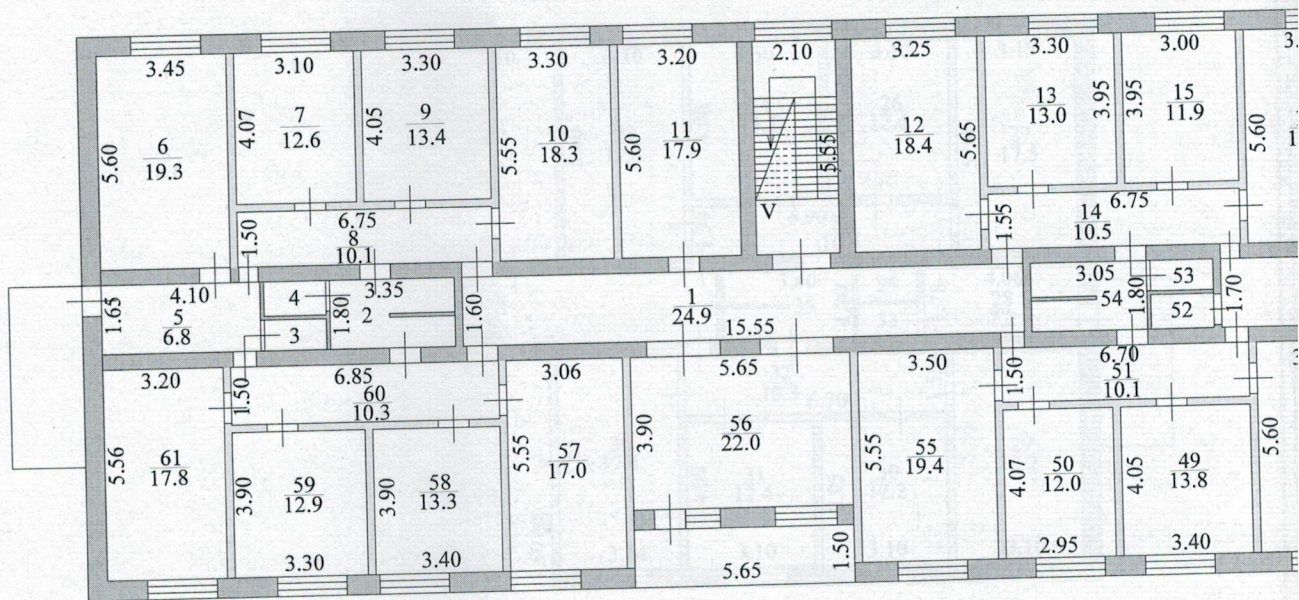
Литера	А
Этаж	
1	

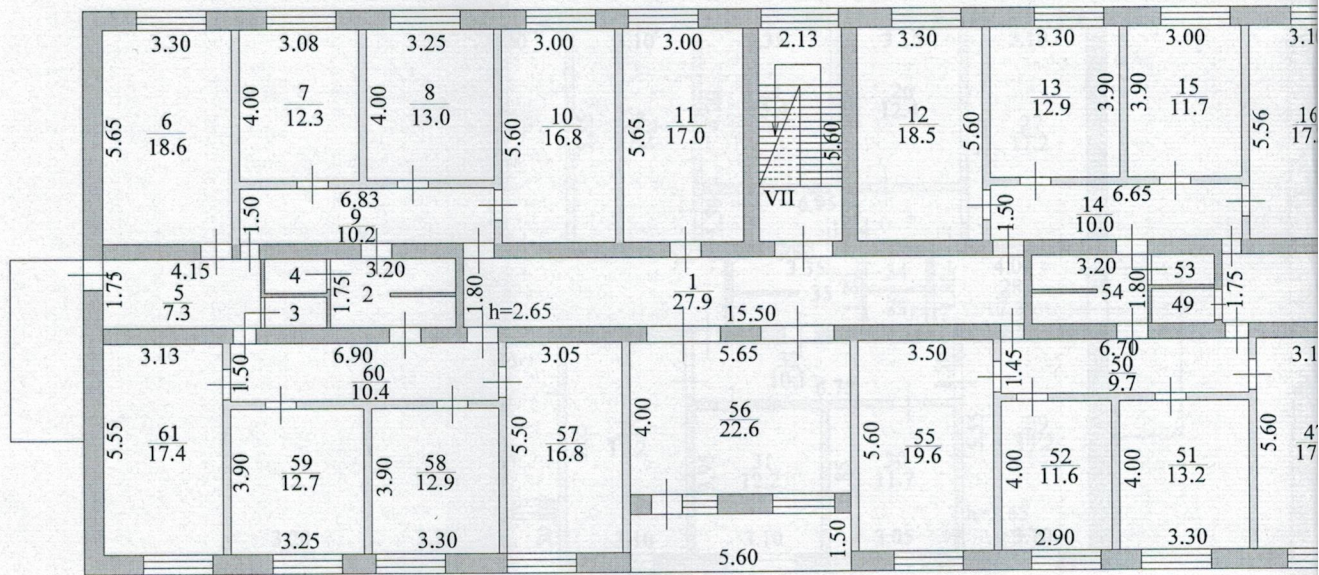




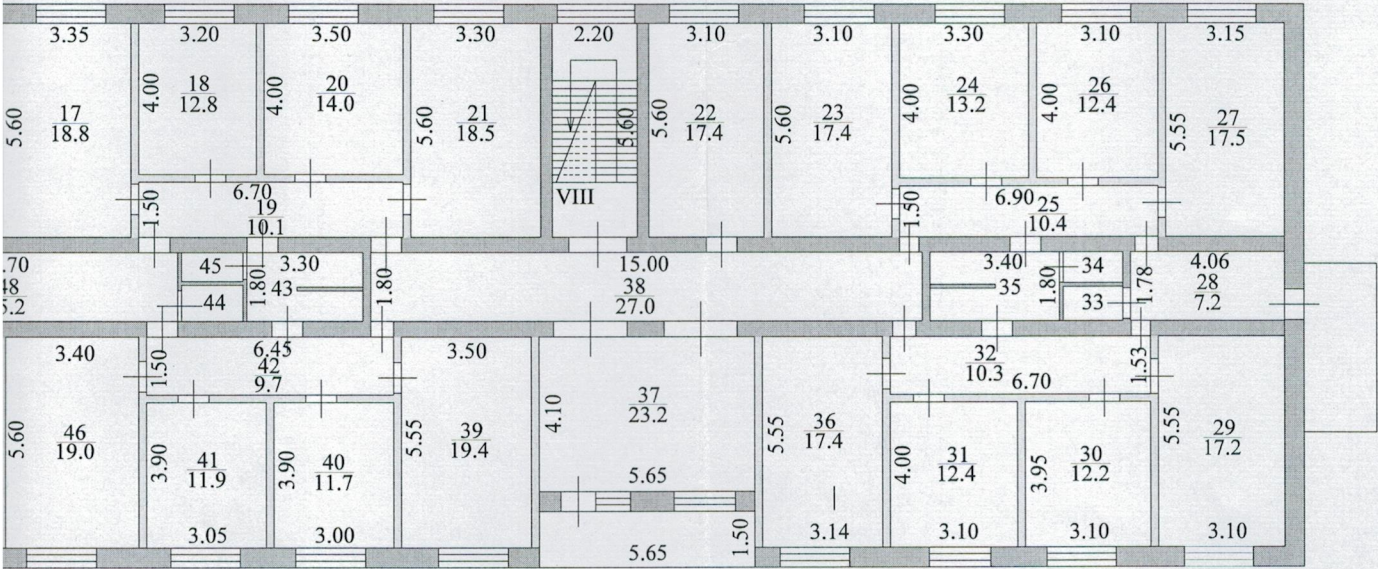
Литера	А
Этаж	
2	

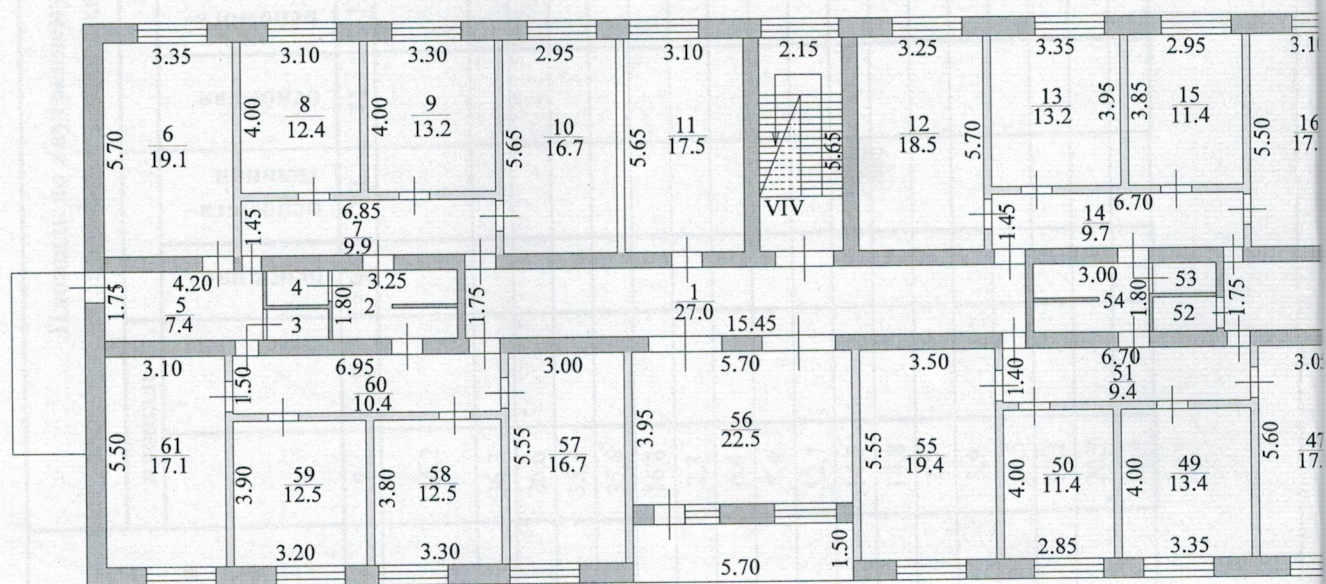




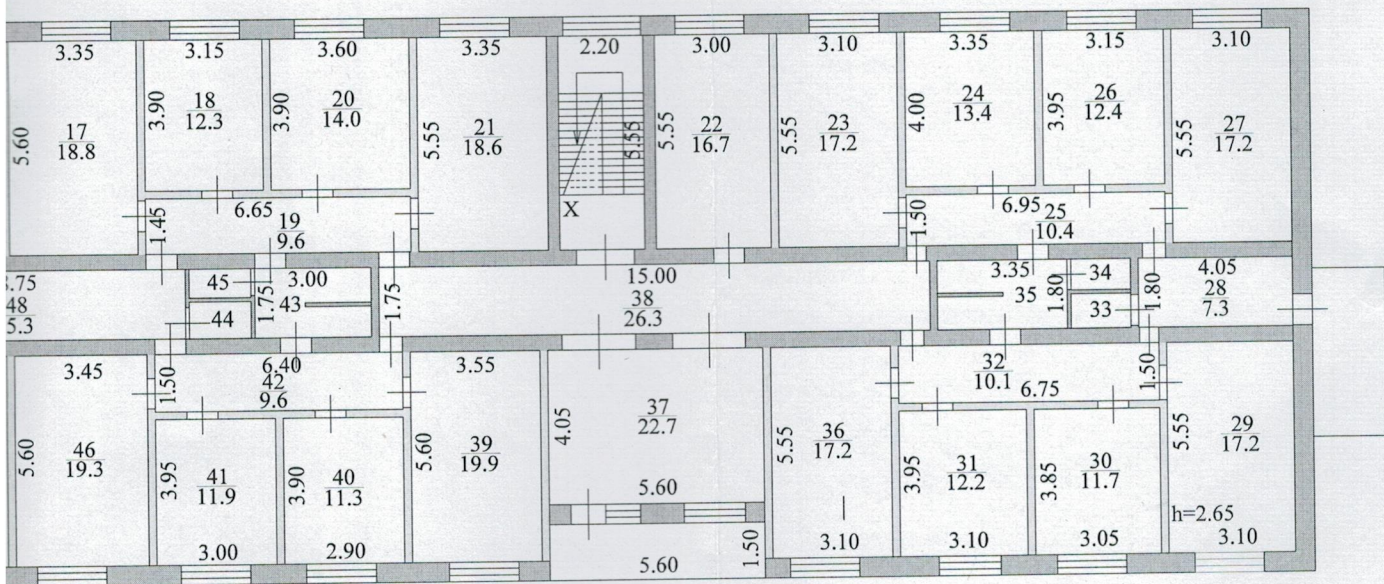


Литера	А
Этаж	
4	





Литера	А
Этаж	
5	



ЭКСПЛИКАЦИЯ

постажному плану здания (строения) общежития на 360 мест, расположенного в городе Серафимович Волгоградской области по улице имени Подтелкова, дом 59

[illegible]

[illegible]

[illegible]

-	56	Комната	22,5									22,5	-
-	57	Комната	16,7									16,7	-
-	58	Комната	12,5									12,5	-
-	59	Комната	12,5									12,5	-
-	60	Коридор	10,4									10,4	-
-	61	Комната	17,1									17,1	-
-		Лоджия	8,6									8,6	-
-		Лоджия	8,4									8,4	-
VIV		Лестничная клетка	12,1									12,1	-
X		Лестничная клетка	12,2									12,2	-
		Итого по 5 этажу:	802,0									802,0	
		Итого по зданию:	4833,9									4833,9	

1989

Чис. 30 этажей - 3

Вид внутренней отделки - про-пан

ВН. Описание конструктивных элементов здания и определение их износа

Литера – А

Год постройки – 1989

Число этажей – 5

Группа капитальности - III

Вид внутренней отделки - простая

№ п.п.	Наименование конструктивных элементов	Описание конструктивных элементов (материал, конструкция, отделка и др.)	Техническое состояние (осадки, трещины, гниль и т.п.)	Удельный вес по таблице, сб. поправки к	удельным весам	Удельные веса констр. элемент. с поправками	Износ, %	Процент износа к строению	Текущие изменения	
									износ в %	
									элемента	к строению
1	2	3	4	5	6	7	8	9	10	11
1	Фундаменты	Стены цокольного этажа	Трещины				-			
2	а) Стены и их наружная отделка	Кирпичные, t - 0,55 мм	Выветривание ра-ра в швах				25			
	б) Перегородки	Кирпичные, гипсолитовые								
3	Перекрытия	чердачное	Трещины							
		междуэтажное					25			
		над подвальное								
4	Крыша	Рулонная, совмещенная с перекрытием	Трещины				30			
5	Полы	Цементные	Стертость				25			
6	Проемы	оконные	Нет							
		дверные	Нет							
7	Внутренняя отделка	Штукатурка	Трещины				25			
8	Санитарно и электротехнические работы	отопление	Нет							
		водопровод	Нет							
		канализация	Нет							
		горячее водосн.								
		ванны								
		электроосвещ.	Нет							
		радио								
		телефон								
		вентиляция	Естественная							
		лифты								
9	Прочие работы	Крыльца бетонные	Трещины				30			
		Итого		100						

Процент износа, приведенный к 100 по формуле: 27%

VII. Описание конструктивных элементов здания и определение их износа

Литера – А1

Год постройки –1989

Число этажей – цокольный этаж

Группа капитальности - III

Вид внутренней отделки - простая

№ п.п.	Наименование конструктивных элементов		Описание конструктивных элементов (материал, конструкция, отделка и др.)	Техническое состояние (осадки, трещины, гниль и т.п.)	Удельный вес по таблице 4б.	Поправки к удельным весам	Удельные веса констр. элемент. с поправками	Износ, %	Процент износа к строению	Теплоизнос	
										из	из элемента
1	2		3	4	5	6	7	8	9	1	0
1	Фундаменты		Бетонный ленточный	Трещины				30			
2	а) Стены и их наружная отделка		Бетонные плиты, t - 0,50 мм	Выветривание ра-ра в швах				30			
	б) Перегородки		Бетонные плиты, кирпичные								
3	Перекрытия	чердачное						30			
		междуэтажное									
		над подвальное	Ж/б плиты	Трещины							
4	Крыша		Нет								
5	Полы		Земляные								
6	Проемы	оконные	Нет								
		дверные	Нет								
7	Внутренняя отделка		Нет								
8	Санитарно и электротехнические работы	отопление	Нет								
		водопровод	Нет								
		канализация	Нет								
		горячее водосн.									
		ванны									
		электроосве ш.	Нет								
		радио									
		телефон									
		вентиляция									
		лифты									
9	Прочие работы		Нет								
				Итого	100						

Процент износа, приведенный к 100 по формуле: 30%

XI. Техническое описание служебных построек

[illegible][illegible]

XII. Исчисление стоимости служебных построек

[illegible]

VIII. Техническое описание пристроек и других частей здания

[illegible][illegible]

IX. Исчисление восстановительной и действительной стоимости здания и его частей



Литера по плану	Наименование здания и его частей	№ сборника	№ таблицы	Измеритель	Стоимость измерителя по таблице	Поправки к стоимости (коэффициент) на							Стоимость измерителя с поправками	Количество (объем, куб.м; площадь, кв.м)	Восстановительная стоимость, руб.	Процент износа
						удельный вес	группу капитальности	климатический район	на внутреннее благоустройство							
1	2	3	4	5	6	7	8	9	10	11	12	13	14	15	16	17
															3,302x1,5x1,11x1,147x1,089x1,117x1,131x1,035x1,088x1,095x1,053	

XII. Ограждения и сооружения (замощения) на участке

[illegible]

XIII. Общая стоимость (в рублях)

[illegible]

Дата исполнения работы	Исполнители			Проверил	
	должность	фамилия, имя, отчество	подпись	фамилия, имя, отчество	подпись
09.09.2013 г.	Техник	Триполева С.В.		Меркулова Т.Ф.	

Отметки о последующих изменениях:

(текущих изменений нет)

Дата обследования	«__» ____ 20 г.	«__» ____ 20 г.	«__» ____ 20 г.
Обследовал			
Проверил			
Руководитель (уполномоченное лицо)			

Отметки о последующих изменениях:

Дата обследования	«__» ____ 20 г.	«__» ____ 20 г.	«__» ____ 20 г.
Обследовал			
Проверил			
Руководитель (уполномоченное лицо)			

Отметки о последующих изменениях:

Дата обследования	«__» ____ 20 г.	«__» ____ 20 г.	«__» ____ 20 г.
Обследовал			
Проверил			
Руководитель (уполномоченное лицо)			

К сведению владельцев объектов недвижимости

1. После проведения государственной регистрации прав собственности на недвижимое имущество и сделок с ним владельцам необходимо обратиться в организацию технической инвентаризации для постановки объекта недвижимости на технический учет и внесения сведений в Реестр объектов капитального строительства.

2. Обо всех случаях возведения, реконструкции, переустройства, перепланировки, сноса объектов недвижимого имущества, владельцы обязаны сообщить о произошедших изменениях в организацию технической инвентаризации для отражения этих обстоятельств в соответствующей документации.

3. Владельцам объектов недвижимого имущества по их просьбе могут быть изготовлены копии документов, входящих в состав технического паспорта объекта недвижимости (планы, экспликации и др.)

4. Адрес для обращения в организацию технической инвентаризации:

**Серафимовичское отделение Волгоградского филиала
ФГУП «Ростехинвентаризация - Федеральное БТИ»
Волгоградская обл., г. Серафимович, ул. Миротворцева д.7
тел.: 8 (4464) 4-12-84; 4-36-87**

Федеральное БТИ представляет дополнительные услуги.

Землеустроительные работы:

- межевание земельных участков (индивидуальные жилые дома, дачные участки);
- оформление земельных участков по упрощенной форме;
- межевание земельных участков (киоски, павильоны, магазины);
- межевание земельных долей;
- топографическая съемка;
- перевод земель из одной категории в другую (из земель сельхозназначений в иную категорию).

Сопровождение документов на регистрацию права собственности, представление интересов заказчика;

- при оформлении сделок (купля – продажа, мена, дарение, наследство);
- при оформлении ипотечного кредитования, ссуды, залога;
- при согласовании реконструкции, перепланировки, переустройства объектов.

Экспертиза и проектирование зданий и сооружений:

- проекты реконструкции, переустройства и перепланировки жилых и нежилых объектов;
- проведение технической экспертизы зданий и сооружений (с выдачей технических заключений).

Рыночная оценка:

- имущества для купли-продажи, залога, судебных разбирательств;
- коммерческой недвижимости, предприятия (бизнеса);
- ущерба (пожар, затопление) недвижимости;
- ветхого жилья.

Волгоградский филиал ФГУП «Ростехинвентаризация – Федеральное БТИ»

на сегодняшний день одно из крупнейших предприятий отрасли технической инвентаризации федерального уровня. На территории Волгоградской области работают 37 отделений, представляющие все районы города и области. Гарантируем высокое качество выполняемых работ и полное соответствие оформляемой документации законодательству Российской Федерации.

К исследованию объектов недвижимости

1. После проведения государственной регистрации права собственности на недвижимое имущество и в случае, если владельцем необходимо обратиться в органы технической инвентаризации для постановки объекта недвижимости на технический учет и внесения сведений в Реестр объектов капитального строительства.
2. Обо всех случаях возведения, реконструкции, переустройства, перепланировки, сноса объектов недвижимого имущества, являющихся объектами государственной регистрации, в Едином государственном реестре недвижимости для отражения этих объектов в соответствии с соответствующими документами.
3. Владельцем объектов недвижимого имущества по их просьбе могут быть изготовлены копии документов, входящих в состав технического паспорта объекта недвижимости (план, эскизы и др.).
4. Адрес для обращения в организацию технической инвентаризации:

Специализированное отделение Водоканала
ФГУП «Ростехинвентаризация - Федеральное БТИ»
Водоканал, ул. Серафимовича, д. 7
тел.: 8 (416-1) 4-12-81; 4-36-87

Формы документов, предоставляемых БТИ

Информационные работы:

1. Технический паспорт (технический паспорт, выданный в виде документа).

2. Эскиз (эскиз, выданный в виде документа).

3. План (план, выданный в виде документа).

4. Фото (фото, выданный в виде документа).

5. Копия (копия, выданный в виде документа).

6. Копия (копия, выданный в виде документа).

7. Копия (копия, выданный в виде документа).

8. Копия (копия, выданный в виде документа).

9. Копия (копия, выданный в виде документа).

10. Копия (копия, выданный в виде документа).

11. Копия (копия, выданный в виде документа).

12. Копия (копия, выданный в виде документа).

13. Копия (копия, выданный в виде документа).

14. Копия (копия, выданный в виде документа).

15. Копия (копия, выданный в виде документа).

16. Копия (копия, выданный в виде документа).

17. Копия (копия, выданный в виде документа).

18. Копия (копия, выданный в виде документа).

19. Копия (копия, выданный в виде документа).

20. Копия (копия, выданный в виде документа).

21. Копия (копия, выданный в виде документа).

22. Копия (копия, выданный в виде документа).

23. Копия (копия, выданный в виде документа).



Меркулова Т.Ф.
(Ф.И.О.)

Вопросы, связанные с
Сертификацией
Промышленного
опечатано печатью
лист 1